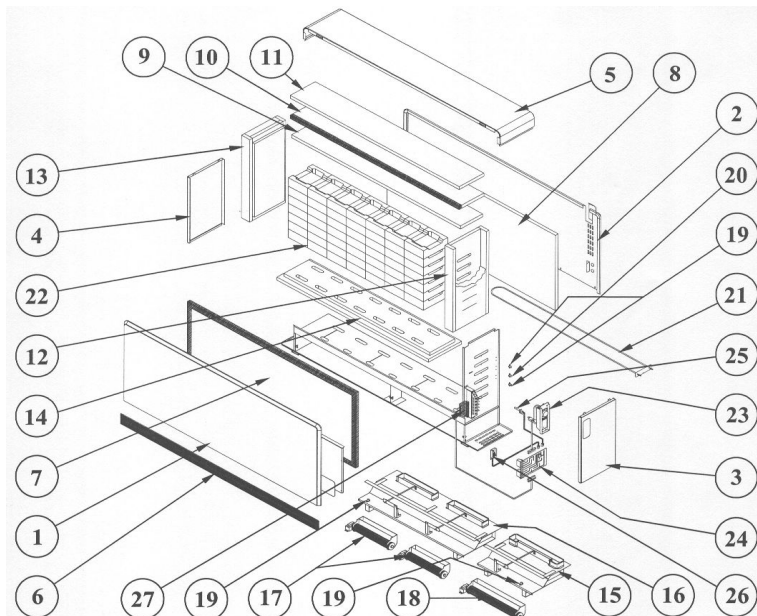


Série commerciale	Série type
2513 7MA	2513 7MA ind00-02-03
2513 7MASP1	2513 7MA ind02/SP1 (nous consulter)
	2513 7MA ind03/SP2



Rep.	Désignation	Référence	Ind prix	Rep.	Désignation	Référence	Ind prix
1	Panneau avant peint	S303AA5282ER	C14	16	Caisson de ventilation gauche complet 7,5kW	S302AA5098	H16
2	Panneau arrière + distancier ajouré peints	S303AA5328ER	G14	17	Turbine tangentielle	S122AA0045	A13
3	Capot droit peint	S303AA5273ER	L9	18	Turbine tangentielle	S122AA0039	J13
4	Capot gauche peint	S303AA5217ER	J9	19	Sécurité thermique charge 160°C	S132AA0184	G4
5	Capot supérieur peint	S303AA5067ER	M11	20	Sécurité th. à réarmement manuel 160°C	S132BB0020	C5
6	Grille assemblée peinte	S303AA5039BU	G13	21	Kit résistance + isolant 1250W	S10FAA0094	L11
7	Isolant avant (WDS 800)	S142BB0052	E16	22	Brique magnétique	S141AA0027	M10
8	Isolant arrière (WDS 800)	S142BB0058	G15	23	Ensemble boîtier + faisceau	S136AA1411	D13
9	Isolant du dessus (Vermiculite)	S142FF0081	E11	24	Carte électronique + notice	S136AA1415	F14
10	Isolant du dessus (WDS 800)	S142BB0103	K13	24	Carte électronique programme SP2	S136AA1415SP2	F14
11	Isolant de maintien (Pyrolaine)	S142AA0161	M9	25	Ensemble thermocouple	S131CC0214	H11
12	Isolant droit (Vermiculite – Pyrolaine)	S142FF0092	A15	26	Ensemble Sonde d'ambiance 22kOmhs	S136AA0822	I6
13	Isolant gauche (Vermiculite – Pyrolaine)	S142FF0093	H14	27	Barrette 6 bornes à vis	S232AA0110	J8
14	Isolant de fond (Calsil)	S142CC0040	D14		Barrette 6 bornes faston depuis S26/18	S232AA0202	I7
15	Caisson de ventilation droit complet 6/7,5kW	S302AA5097	A16		KIT Barrette + filerie avant S26/18	S23FAA0026	K13
				*	Uniquement série spéciale SP2		

Évolution des indices FICHE SAV				Évolution des indices PRODUIT				
N° Modif	Date	Modification	Ind	Réf. Produit	N° Modif	Date	Modification	Ind
		Création de la fiche SAV	A00	2513 MA		S08/04 – S14/05 – S35/05	Commercialisation ind00	00
		Chgt réf sonde + sécurité thermique	A01	2513 MA		S14/05 – S35/05	NF : électricité performance + Cat.3 + commercialisation ind01	01
		Passage à l'ind 02 tout modèle soft 04i + ajout Série spéciale Applimo MASP1	A02	2513 MA		S35/05 – S16/06	Commercialisation ind02	02
		Passage à l'ind 03 tout modèle soft 04k compatible gestionnaire d'énergie MDE	A03	2513 MA		S16/06	Commercialisation ind03	03
	S05/07	Evolution soft 04M	A04					
	S17/10	Évolution soft 04M1	A05					
	S18/10	Évolution soft 04N	A06					
	S47/10	Création dossier spécial SP2 (SNEF)	A07					
10/2012	S03/12	Création carte électronique programme SOFT P réf. S136AA1415SP3 <b>Uniquement puissances 2 et 3 Kw</b>	A08					
144/2012	S50/2012	Ajout remarque série spéciale SP2* et SP3**	A09					
74/16	05/12/16	MAJ code couleur peinture (ajout ER ou BU sur réf)	A10					
23 / 18	12/02/19	Création Kit barrette + filerie S23FAA0026 et barrette S232AA0202 remplace barrette S232AA0110 NPU	A11					

**ACCUMULATEUR**

**DYNAMIQUE**

**ACCURO 2**

Série basse 7KW