

**APPLIMO**

Créateur de confort

BP N° 50026  
72402 LA FERTE BERNARD  
CEDEX 2

Tél.: 02 43 93 14 90 – Fax: 02 43 71 21 66

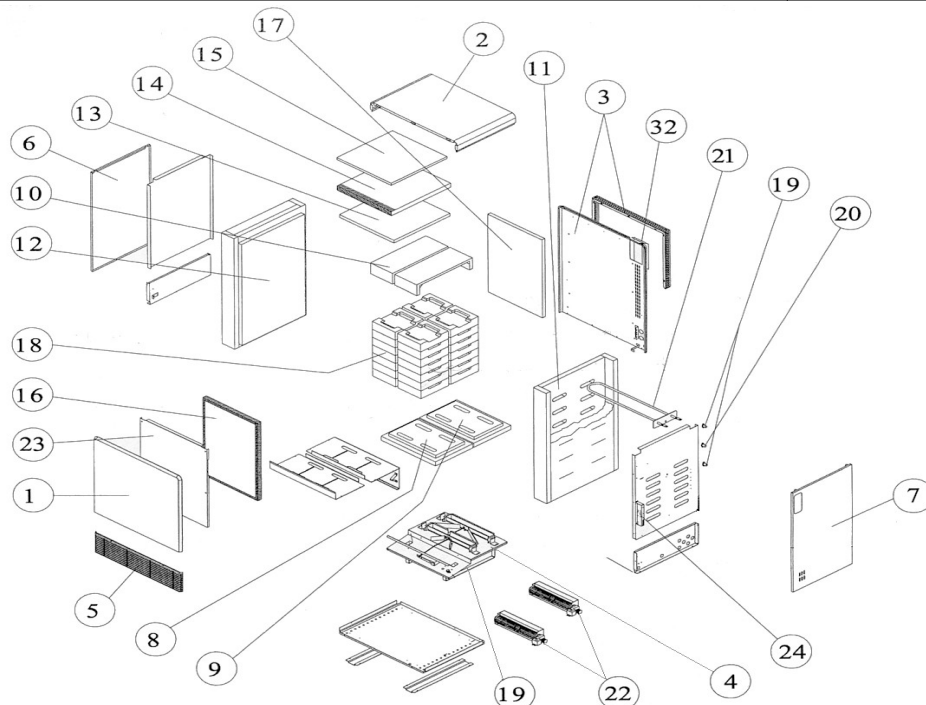
# ACCUMULATEUR DYNAMIQUE ACCURO

Série Haute 4500W

« Recevant les 3 Kits »

Fiche N° SAV 00 0221 A04

Série commerciale	Série type
2514 4PA ind 00	445-4



Rep	Désignation	Références	Ind. Prix
1	Panneau Avant peint.	S303AA5449	H13
2	Capot supérieur Peint.	S303AA5008	B13
3	Panneau arrière et distancier peint Depuis S36/02.	S303AA5451	I14
4	Caisson de ventilation complet.	S302AA5342	L16
5	Grille assemblée peinte.	S303AA5035	K11
6	Capot gauche peint.	S303AA5457	D11
7	Capot droit peint.	S303AA5456	E11
8	Isolant de fond avant (Calsil).	S142CC0030	G13
9	Isolant de fond arrière (Calsil).	S142CC0032	F13
10	Isolant chapeau (163x390x77).	S142FF0032	D12
11	Isolant côté droit (Vermiculite + Pyrolaine).	S142FF0121	L15
12	Isolant côté gauche (Vermiculite + Pyrolaine).	S142FF0120	F14
13	Isolant dessus (Vermiculite).	S142FF0119	B12

Rep	Désignation	Référence	Ind. Prix
14	Isolant dessus (WDS 800).	S142BB0105	D13
15	Isolant de maintien (Pyrolaine).	S142AA0219	L10
16	Isolant avant (WDS 800).	S142BB0107	I14
17	Isolant arrière (WDS 800).	S142BB0109	D14
18	1 Brique magnétite.	S141AA0027	M10
19	Sécurité thermique 160°C charge ou ventilation.	S132AA0184	G4
20	Sécurité thermique réarmement manuel 160°C.	S132BB0020	C5
21	Résistance blindée 500W + isolant.	S10FAA0297	F11
22	Turbine tangentielle Lg 300 mm.	S122AA0046	C13
23	Tôle de fermeture + isolant 6 / 7,5 Kw.	S302AA5284	
24	Barrette 6 bornes à vis.	S232AA0110	J8
31	Obturbateur panneau arrière peint.	S303AA5322	D8
*	Potentiomètre 22 Kohms axe D6 soudable	S131CC0217	B7

Pour les ensembles de régulation : consulter les fiches « Kit de remplacement » « Basic n°0396 – Classic n°0397 – Automatique n°0398 – Satellite n°0399 » ou la fiche « pack thermosphère n°0401 ».

Dans le cas, d'une panne du potentiomètre, voir Repère \*.

Evolution des indices FICHE SAV				Evolution des indices PRODUIT				
N° Modif	Date	Modification	Ind	Réf. Produit	N° Modif	Date	Modification	Ind
		Création de la fiche SAV.	A00	2514 PA		S23/03 - S22/04	Version Pack ind00.	00
		Changement réf. Sécurité thermique.	A01					
43/10	10/05/2010	Ajouter référence Potentiomètre S131CC0217.	A02					
	S30/11	Ajout dessin 2ème turbine sur éclaté	A03					
70/14	08/10/2014	Création kit Muller « Neutre » pour remplacer les kits S54001-2-4-5MB et S54002MD	A04					