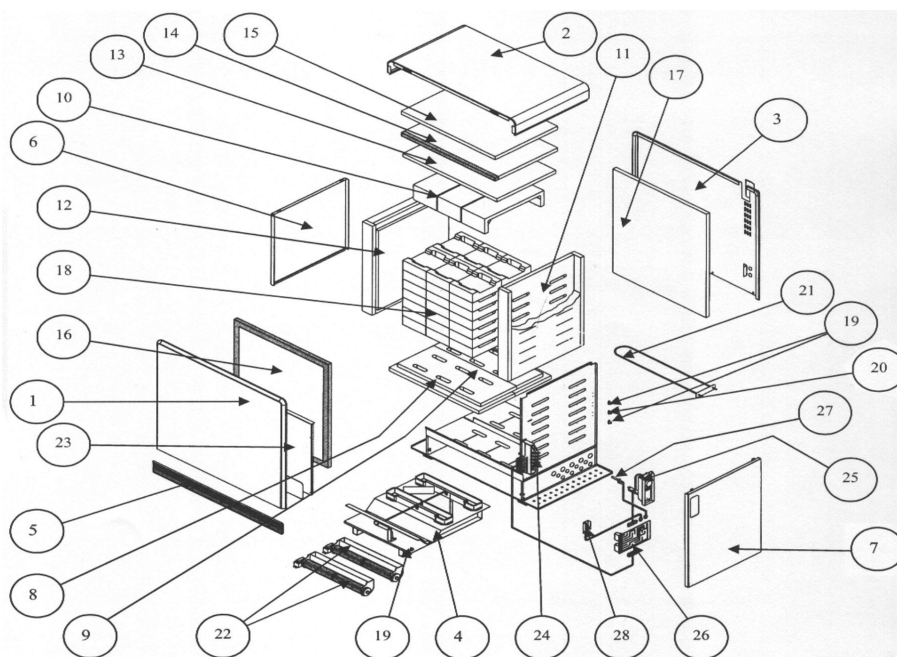


ACCUMULATEUR DYNAMIQUE ACCURO

Série Haute 7500W
« Reçevant les 3 Kits »

Fiche N° SAV 00 0275 A08

Série commerciale	Série type
2514 7MA	2514 7MA ind 00-02-03



Rep	Désignation	Références	Ind. Prix
1	Panneau Avant peint.	S303AA5449ER	H13
2	Capot supérieur Peint.	S303AA5008ER	I14
3	Panneau arrière et distancier peint Depuis S36/02.	S303AA5451ER	I14
4	Caisson de ventilation complet.	S302AA5342	L16
5	Grille assemblée peinte.	S303AA5035BU	K11
6	Capot gauche peint.	S303AA5457ER	D11
7	Capot droit peint.	S303AA5456ER	E11
8	Isolant de fond avant (Calsil).	S142CC0030	G13
9	Isolant de fond arrière (Calsil).	S142CC0032	D12
10	Isolant chapeau (163x390x77).	S142FF0032	D12
11	Isolant côté droit (Vermiculite + Pyrolaine).	S142FF0121	L15
12	Isolant côté gauche (Vermiculite + Pyrolaine).	S142FF0120	D15
13	Isolant dessus (Vermiculite).	S142FF0119	B12
14	Isolant dessus (WDS 800).	S142BB0105	D13
15	Isolant de maintien (Pyrolaine).	S142AA0219	L10

Rep	Désignation	Référence	Ind. Prix
16	Isolant avant (WDS 800).	S142BB0107	I14
17	Isolant arrière (WDS 800).	S142BB0109	D14
18	1 Brique magnéto.	S141AA0027	M10
19	Sécurité thermique 160°C charge ou ventilation.	S132AA0184	G4
20	Sécurité thermique réarmement manuel 160°C.	S132BB0020	C5
21	Résistance blindée 625W + isolant.	S10FAA0298	G11
22	Turbine tangentielle Lg 300 mm.	S122AA0039	J13
23	Tôle de fermeture + isolant 6/7,5 Kw.	S302AA5284	
24	Barrette 6 bornes à vis	S232AA0110	J8
	KIT Barrette + filerie avant S26/18	S23FAA0027	B14
	Barrette 6 bornes faston depuis S26/18	S232AA0202	I7
25	Ensemble boîtier + faisceau	S136AA1411	D13
26	Carte électronique basse « 2006 »	S136AA1415	F14
27	Ens. Thermocouple	S131CC0214	H11
28	Ens. Sonde d'ambiance 22kOmhs	S136AA0822	I6

Evolution des indices FICHE SAV				Evolution des indices PRODUIT				
N° Modif	Date	Modification	Ind	Réf. Produit	N° Modif	Date	Modification	Ind
		Création de la fiche SAV.	A00	2514 7MA		S22/04 - S35/05	Commercialisation ind 00	00
		Chgt réf sonde + sécu thermique	A01	2514 7MA		S35/05 - S16/06	Commercialisation ind 02	02
		Passage à l'ind 02 tout modèle soft 04i	A02	2514 7MA		S16/06 -	Commercialisation ind 03	03
		Passage à l'ind 03 tout modèle soft 04k, compatible MDE	A03					
		Evolution soft 04M - S05/07	A04					
		Evolution soft 04M1 - S17/10	A05					
		Evolution soft 04N - S05/07	A06					
74/16	05/12/16	MAJ code couleur peinture (ajout ER ou BU sur réf)	A07					
23 / 18	12/02/19	Création Kit barrette + filerie S23FAA0027 et barrette S232AA0202 remplace barrette S232AA0110 NPU	A08					