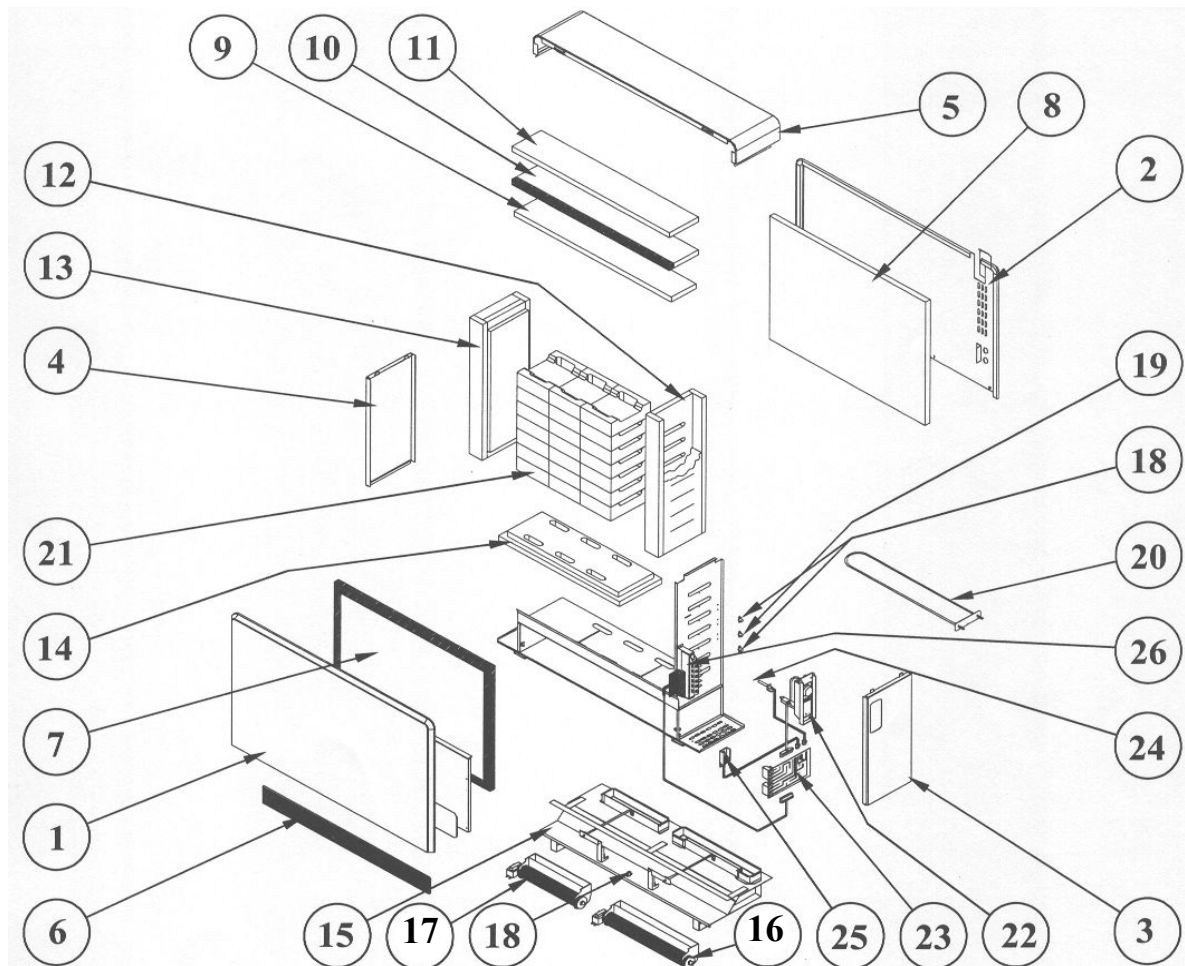


Série Commerciale	Série type
2516 3MA	2516 3MA ind00-02-03
2516 3MASP1	2516 3MA ind02/SP1 (nous consulter)



Rep.	Désignation	Référence	Ind prix	Rep.	Désignation	Référence	Ind prix
1	Panneau avant peint	S303AA5305	G13	16	Turbine tangentielle	S122AA0045	A13
2	Panneau arrière + distancier ajouré peints	S303AA5400	D14	17	Turbine tangentielle	S122AA0038	I13
3	Capot droit peint	S303AA5310	C10	18	Sécurité thermique charge 160°C	S132AA0184	G4
4	Capot gauche peint	S303AA5219	B10	19	Sécurité th. à réarmement manuel 160°C	S132BB0020	C5
5	Capot supérieur peint	S303AA5087	G10	20	Kit résistance + isolant 500W	S10FAA0177	F11
6	Grille assemblée peinte	S303AA5093	K11	21	Brique magnétique	S141AA0028	M9
7	Isolant avant (WDS 800)	S142BB0069	L14	22	Ensemble boîtier + faisceau	S136AA1411	D13
8	Isolant arrière (WDS 800)	S142BB0037		23	Carte électronique basse « 2006 »	S136AA1415	F14
9	Isolant du dessus (Vermiculite)	S142FF0084		24	Ensemble thermocouple	S131CC0214	H11
10	Isolant du dessus (WDS 800)	S142BB0096	I11	25	Ensemble Sonde d'ambiance 22kOms	S136AA0822	I6
11	Isolant de maintien (Pyrolaine)	S142AA0174	J7	26	KIT Barrette + filerie	S23FAA0026	K13
12	Isolant droit (Vermiculite - Pyrolaine)	S142FF0094	H14				
13	Isolant gauche (Vermiculite - Pyrolaine)	S142FF0095	F14				
14	Isolant de fond (Calsil)	S142CC0042					
15	Caisson de ventilation	S302AA5090					

Commercialisation ind00 : S11/04 - S35/05.

A01 : chgt réf sonde + sécurité thermique.

Commercialisation ind 02 : S35/05 - S16/06.

A02 : passage à l'ind 02 tout modèle soft 04i + ajout Série spéciale Applimo MASP1 (nous consulter).

Commercialisation ind03 : S16/06 -

A03 : passage à l'ind 03 tout modèle soft 04k compatible gestionnaire d'énergie MDE.

A04 : évolution soft 04M S05/07.

A05 : évolution soft 04M1 S17/10.

A06 : évolution soft 04N S18/10.

A07 : Fin de commercialisation S39/10 - Fin de vie caisson de ventilation à épuisement

A08 : S45/16 - MAJ fiche SAV NPU sur certain composant plus dispo.

A09 : AVIS 23/18 - Création Kit barrette + filerie S23FAA0026 remplace barrette S232AA0110 NPU.