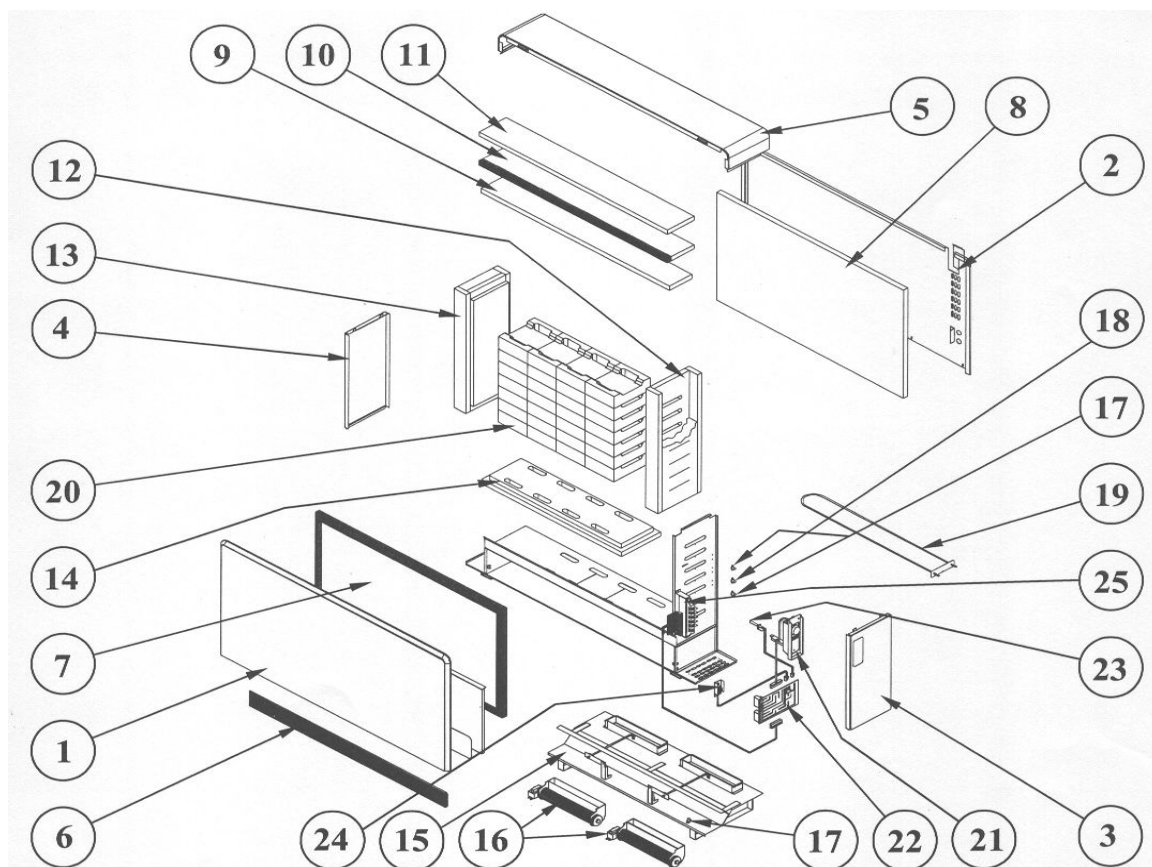


Série Commerciale	Série type
2516 4MA	2516 4MA ind00-02-03
2516 4MASP1	2516 4MA ind02/SP1 (nous consulter)



Rep.	Désignation	Référence	Ind prix	Rep.	Désignation	Référence	Ind prix
1	Panneau avant peint	S303AA5306	D13	16	Turbine tangentielle	S122AA0039	J13
2	Panneau arrière + distancier ajouré peints	S303AA5401	A14	17	Sécurité thermique charge 160°C	S132AA0184	G4
3	Capot droit peint	S303AA5310	C10	18	Sécurité th. à réarmement manuel 160°C	S132BB0020	C5
4	Capot gauche peint	S303AA5219	B10	19	Kit résistance + isolant 666W	S10FAA0178	H11
5	Capot supérieur peint	S303AA5088	D10	20	Brique magnétite	S141AA0028	M9
6	Grille assemblée peinte	S303AA5094	F11	21	Ensemble boîtier + faisceau	S136AA1411	D13
7	Isolant avant (WDS 800)	S142BB0070	D14	22	Carte électronique basse « 2006 »	S136AA1415	F14
8	Isolant arrière (WDS 800)	S142BB0038	I13	23	Ensemble thermocouple	S131CC0214	H11
9	Isolant du dessus (Vermiculite)	S142FF0085	D8	24	Ensemble Sonde d'ambiance 22kOms	S136AA0822	I6
10	Isolant du dessus (WDS 800)	S142BB0097	J10	25	KIT Barrette + filerie	S23FAA0026	K13
11	Isolant de maintien (Pyrolaine)	S142AA0175	G6				
12	Isolant droit (Vermiculite - Pyrolaine)	S142FF0094	H14				
13	Isolant gauche (Vermiculite - Pyrolaine)	S142FF0095	F14				
14	Isolant de fond (Calsit)	S142CC0043					
15	Caisson de ventilation	S302AA5091					

Commercialisation ind00 : S11/04 - S35/05.

A01 : chgt réf sonde + sécurité thermique.

Commercialisation ind 02 : S35/05 - S16/06.

A02 : passage à l'ind 02 tout modèle soft 04i + ajout Série spéciale Applimo réf MASP1 (nous consulter).

Commercialisation ind03 : S16/06 -

A03 : passage à l'ind 03 tout modèle soft 04k compatible gestionnaire d'énergie MDE.

A04 : évolution soft 04M S05/07.

A05 : évolution soft 04M1 S17/10.

A06 : évolution soft 04N S18/10.

A07 : Fin de commercialisation S39/10 - Fin de vie caisson de ventilation à épuisement

A08 : S45/16 - MAJ fiche SAV NPU sur certain composant plus dispo.

A09 : AVIS 23/18 - Création Kit barrette + filerie S23FAA0026 remplace barrette S232AA0110 NPU.