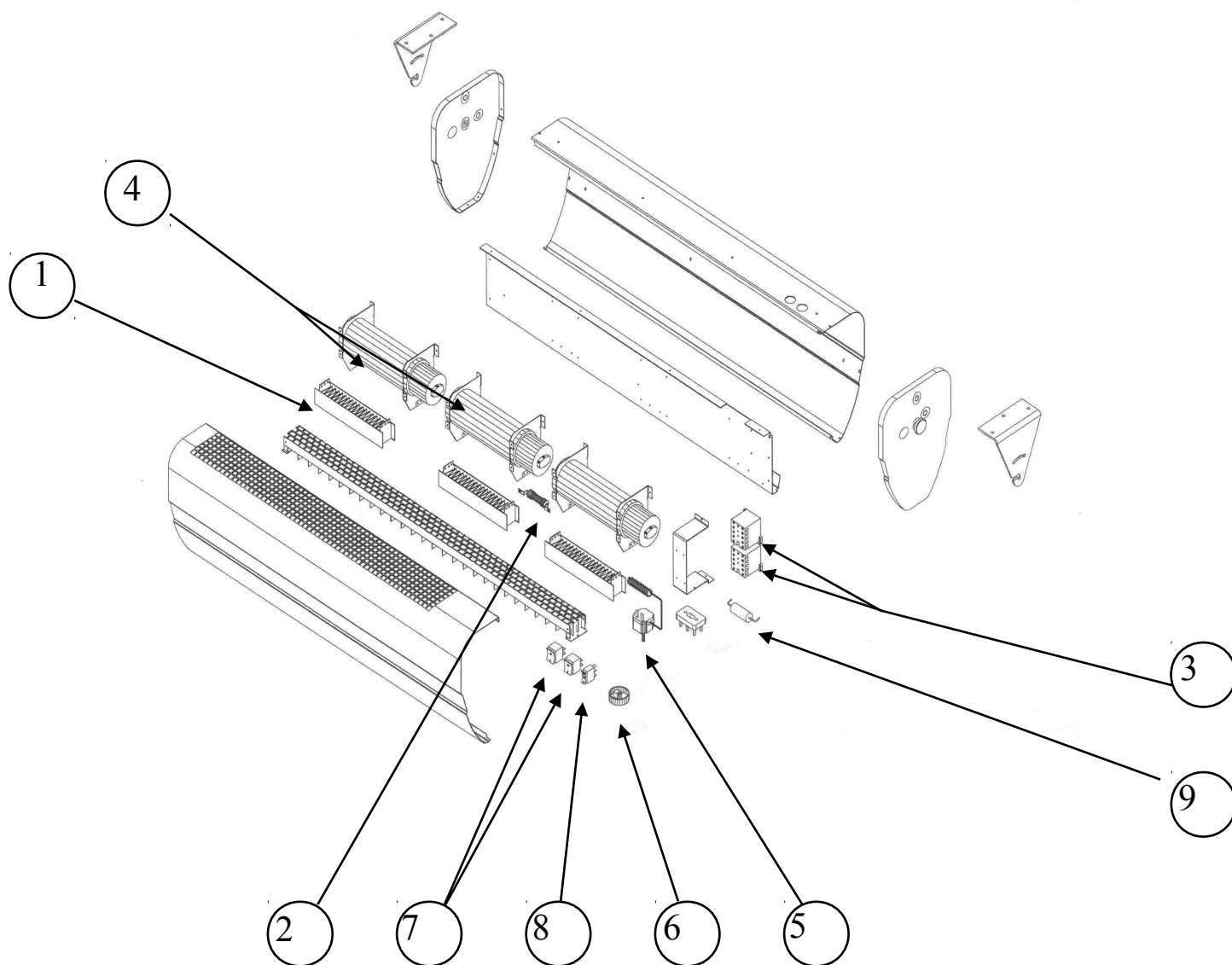


# RIDEAU D'AIR SERIE COURTE 4KW - 6KW

Fiche N° SAV 00 0243 A01

Série commerciale	Série type
4201 1AA	4201 1AA.00
4201 2AA	4201 2AA.00



Rep.	Désignation	Référence rideau d'air 4000W	Référence rideau d'air 6000W	Indice prix
1	Résistance épingle	S105JJA002 (2)	S105JJA002 (3)	D11
2	Résistance chutrice équipée	S136AA0210	S136AA0211	H10
3	Contacteur B6-30-10	/	S135AA0009 (2)	G12
4	Turbine équipée	S122AA0011 (2)	S122AA0011 (3)	B14
5	Thermostat	S131BB0117	/	B11
6	Bouton thermostat noir	S323BB0144	/	B6
7	Interrupteur bipolaire C1560AL	S133AA0127	/	C7
8	Interrupteur unipolaire C1520AL	S133AA0126	/	I6
9	Fusible gainé équipé	/	S134AA0027	F8

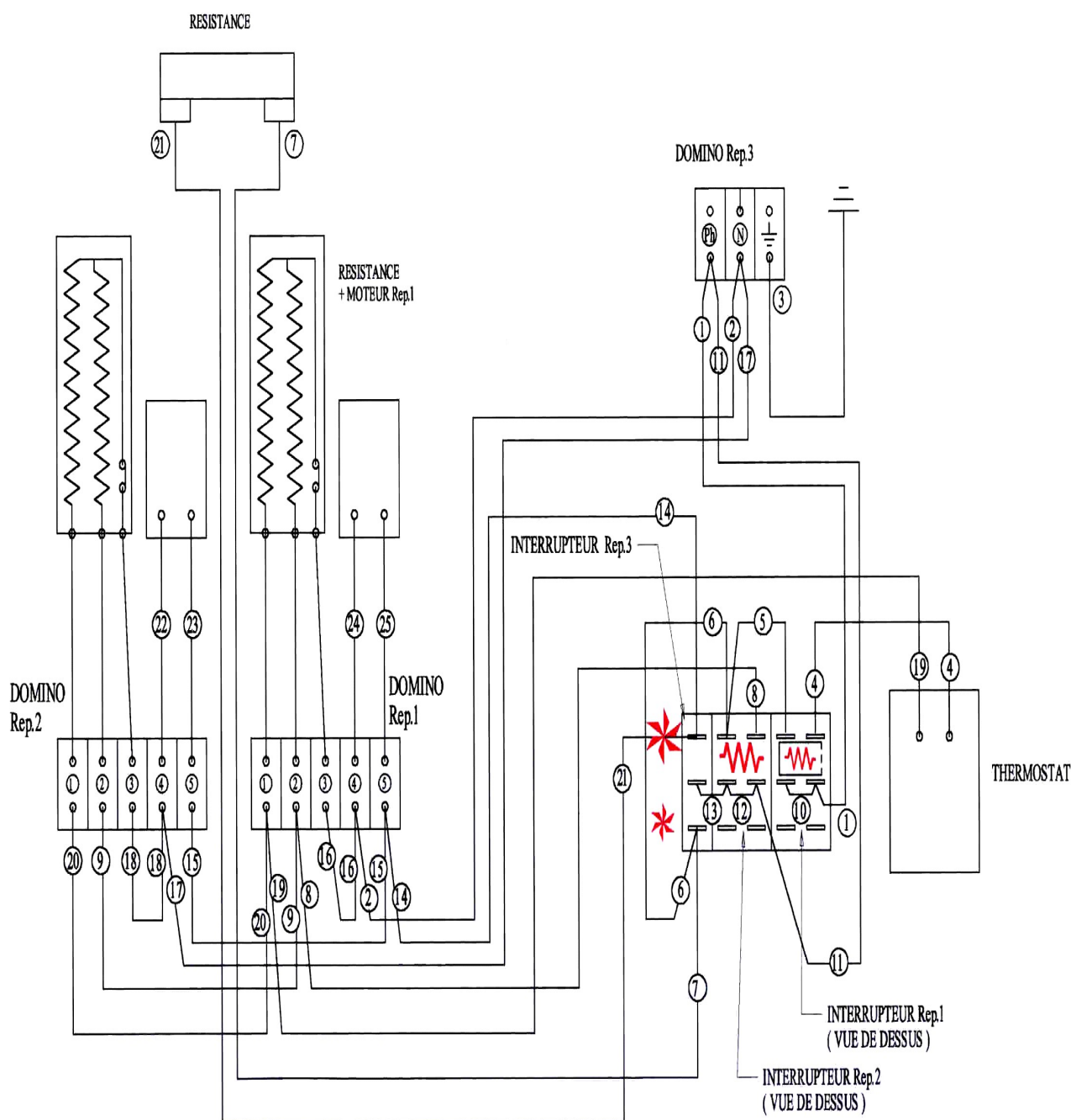
Les chiffres entre parenthèses correspondent aux quantités par appareil.

# RIDEAU D'AIR SERIE COURTE 4KW - 6KW

Fiche N° SAV 00 0243 A01

Série commerciale	Série type
4201 1AA	4201 1AA.00
4201 2AA	4201 2AA.00

## Schéma de câblage pour le 4000W:



# RIDEAU D'AIR SERIE COURTE 4KW - 6KW

Fiche N° SAV 00 0243 A01

Série commerciale	Série type
4201 1AA	4201 1AA.00
4201 2AA	4201 2AA.00

## Schéma de câblage pour le 6000W:

